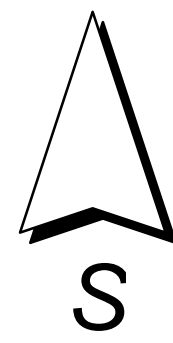
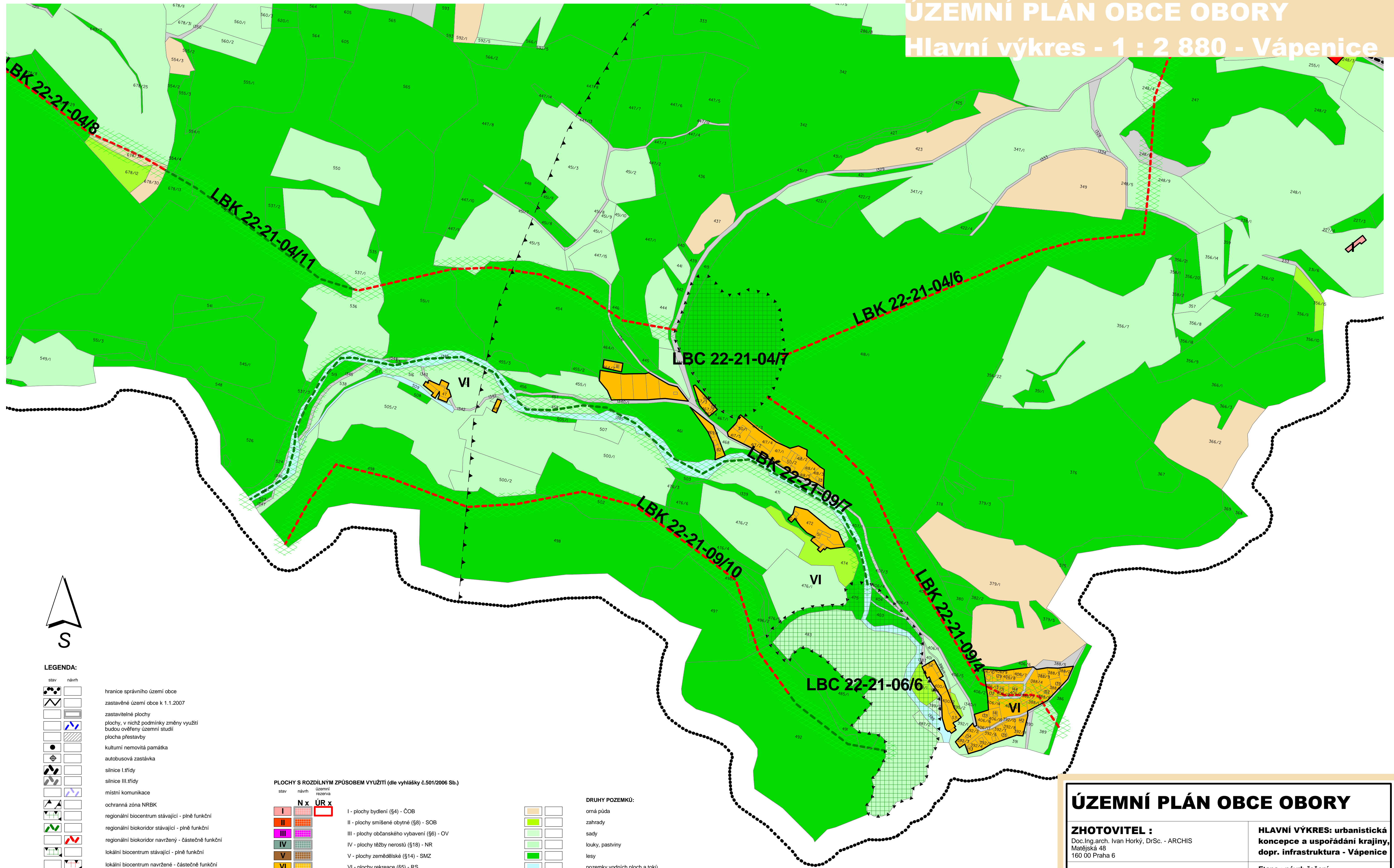


ÚZEMNÍ PLÁN OBCE OBORY

Hlavní výkres - 1 : 2 880 - Vápenice



LEGENDA:

stav	návrh	popis
		hranice správního území obce
		zastavěné území obce k 1.1.2007
		zastavitelné plochy
		plochy, v nichž podmínky změny využití budou ověřeny územní studií
		plocha přestavby
		kulturní nemovitá památka
		autobusová zastávka
		silnice I.třídý
		silnice III.třídý
		místní komunikace
		ochranná zóna NRBK
		regionální biocentrum stávající - plně funkční
		regionální biokoridor stávající - plně funkční
		regionální biokoridor navržený - částečně funkční
		lokální biocentrum stávající - plně funkční
		lokální biocentrum navržené - částečně funkční
		lokální biokoridor stávající - plně funkční
		lokální biokoridor navržený - částečně funkční

PLOCHY S ROZDILNÝM ZPŮSOBEM VYUŽITÍ (dle vyhlášky č.501/2006 Sb.)

stav	návrh	územní rezervy	popis
			I - plochy bydlení (§4) - ČOB
			II - plochy smíšené obytné (§8) - SOB
			III - plochy občanského vybavení (§6) - OV
			IV - plochy těžby nerostů (§18) - NR
			V - plochy zemědělské (§14) - SMZ
			VI - plochy rekreace (§5) - RS
			VII - plochy technické infrastruktury (§10) - TI
			VIII - plochy smíšeného nezastavěného území (§17) - Z

popis	stav	návrh
orná půda		
zahrady		
sady		
louky, pastviny		
lesy		
pozemky vodních ploch a toků		
zastavěné plochy a nádvoří		
ostatní plochy		

ÚZEMNÍ PLÁN OBCE OBORY	
ZHOTOVITEL : Doc.Ing.arch. Ivan Horký, DrSc. - ARCHIS Matějská 48 160 00 Praha 6	HLAVNÍ VÝKRES: urbanistická koncepce a uspořádání krajiny, dopr. infrastruktura - Vápenice
AUTOŘI : Doc.Ing.arch. Ivan Horký, DrSc. Ing. Václav Jetel Ing. Roman Vodný	Etapa : návrh řešení
	Datum : duben 2011
	Měřítko : 1 : 2 880
	Výkres číslo : I.2 - B