

dne **4. 4. 2023** od **7:30** do **16:30** hodin

---

**Plánovaná odstávka zahrnuje tyto lokality:****Hřiměždice** (okres Příbram)část obce **Hřiměždice**

č. p. 24, 40, 41

část obce **Vestec**

č. p. 24

č. ev. 4-8, 10, 12-17, 20, 21, 38, 59, 63

kat. území **Hřiměždice** (kód **649058**): parcelní č. 191/20kat. území **Vestec u Hřiměždic** (kód **649066**): parcelní č. 189/5, 189/6, 190/1, 191/19, 388/15**Kamýk nad Vltavou** (okres Příbram)část obce **Velká**

č. ev. 36, 37, 39, 47, 79, 105, 113

**Obory** (okres Příbram)

č. p. 34, 35, 41, 48, 102, 113

---

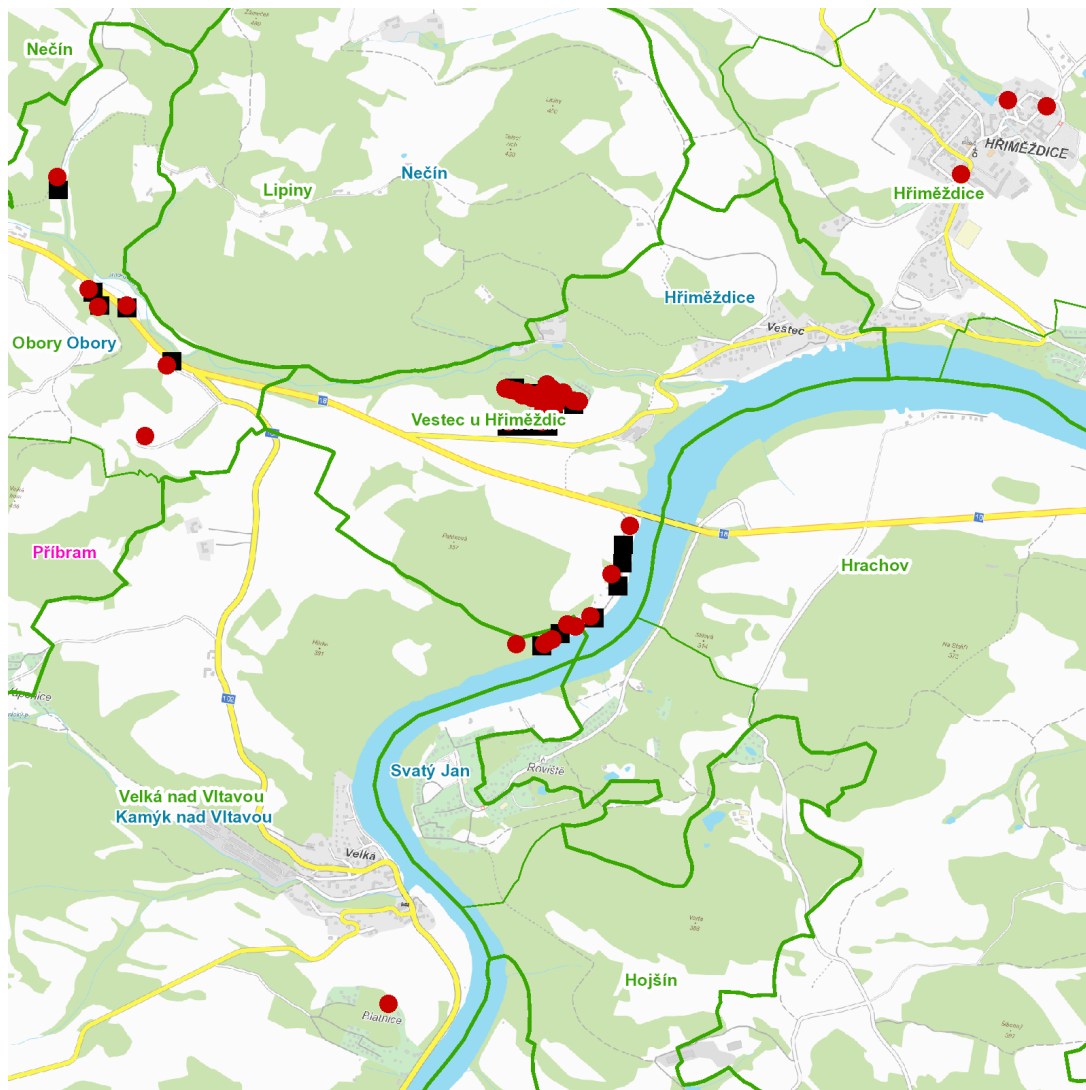
**UPOZORNĚNÍ**

**Dotčené zařízení distribuční soustavy je nutné i v době odstávky považovat za zařízení pod napětím**, a proto vás žádáme o dodržení všech zásad bezpečnosti a provedení opatření potřebných k zamezení případných škod na zdraví a majetku. | Provozovatelé výroben elektřiny jsou povinni zajistit přerušení dodávky elektřiny z výroby do vypnutého úseku distribuční soustavy.

---

**NEJDE VÁM ELEKTŘINA...**

**TIP:** Registrujte se zdarma na [www.cezdistribuce.cz/sluzba](http://www.cezdistribuce.cz/sluzba) a informace o odstávkách elektřiny budete dostávat e-mailem nebo SMS. U poruch zasíláme SMS s předpokládanou dobou obnovení dodávek. | Aktuální stav dodávek elektřiny na konkrétní adrese zjistíte snadno, rychle a bez registrace na portále **Bez Štávy** ([www.bezstavy.cz](http://www.bezstavy.cz)).

**dne 4. 4. 2023 od 7:30 do 16:30 hodin****Orientační mapový podklad odstávkou dotčených lokalit****VYSVĚTLIVKY**

- – adresy dotčené odstávkou elektřiny
- – místa připojení k elektrické síti dotčená odstávkou

**INFORMACE ZASLÁNA**

IDDS: y2wby42 (Obec Hřiměždice)  
IDDS: zw5bdqe (Obec Kamýk nad Vltavou)  
IDDS: qxqby7g (Obec Obory)