

OBORY

ÚZEMNÍ PLÁN

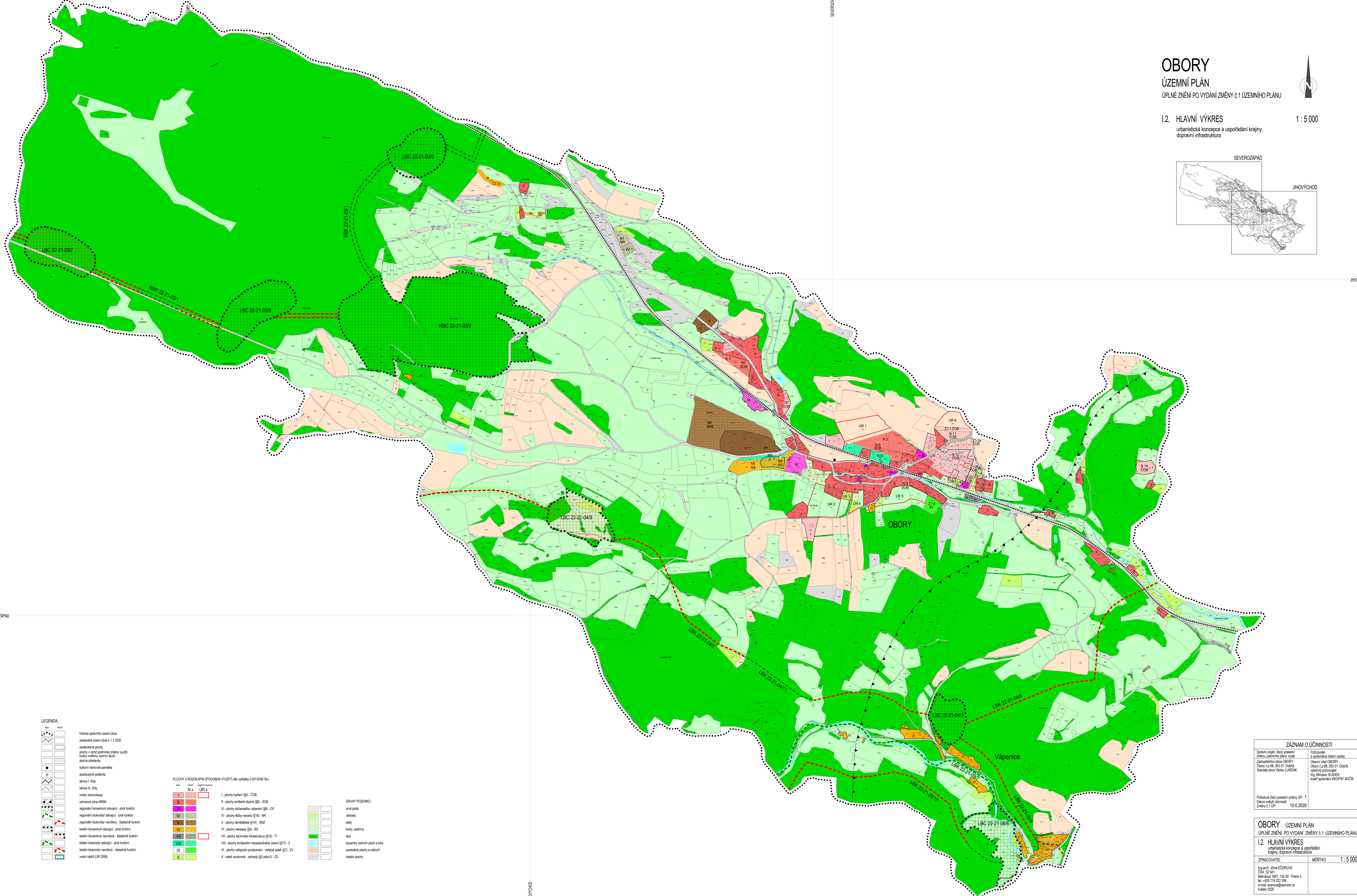
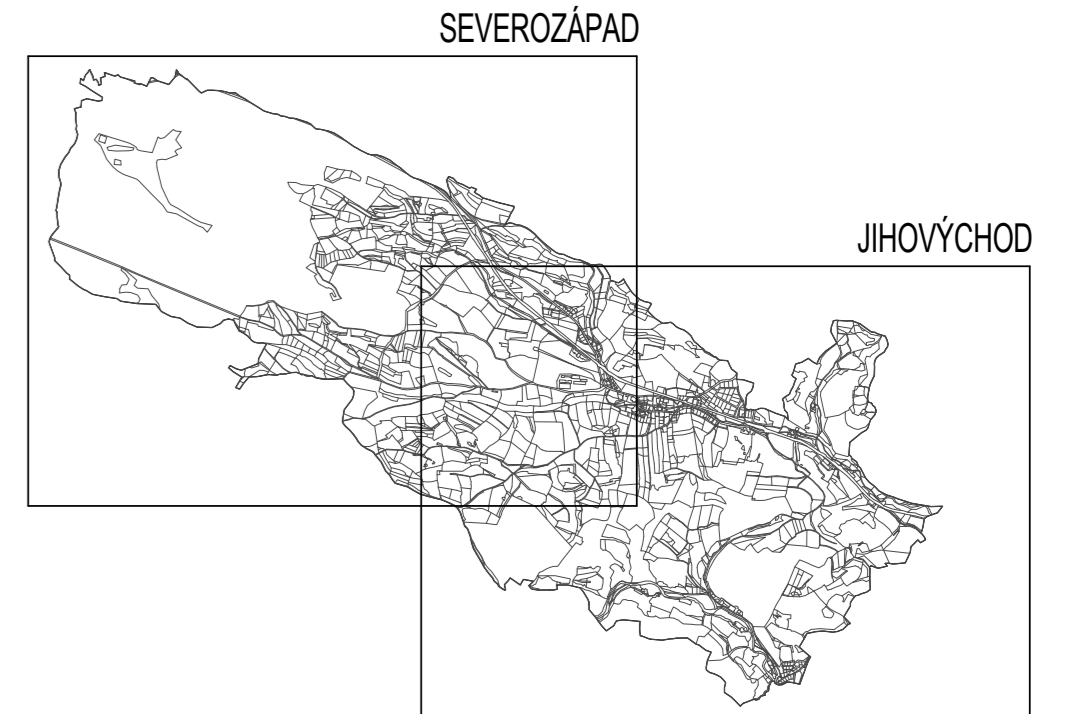
ÚPLNÉ ZNĚNÍ PO VYDÁNÍ ZMĚNY č.1 ÚZEMNÍHO PLÁNU



I.2. HLAVNÍ VÝKRES

urbanistická koncepce a uspořádání krajiny,
dopravní infrastruktura

1 : 5 000



LEGENDA:

- hranice územního území obce
- zastavěné území obce k 1.1.2020
- zastavěné plochy
- plochy v rámci podrobnější změny využití
- budova veřejného území státní
- plocha přestavby
- kulturní nemovitá památka
- autobusová zastávka
- silnice I. třídy
- silnice II. třídy
- místní komunikace
- ochranná zóna NREK
- regionální biocentrum stávající - přírodní funkce
- regionální biocentrum navrhované - přírodní funkce
- lokální biocentrum stávající - přírodní funkce
- lokální biocentrum navrhované - přírodní funkce
- lokální biocentrum stávající - přírodní funkce
- lokální biocentrum navrhované - přírodní funkce
- vodní nádrž (ÚR 2006)

PLACHY S ROZDÍLNÝM ZPŮSOBEM VYUŽITÍ (dle vyhlášky č.501/2006 Sb.)

typ	ozn.	skupina
I	ÚR x	I - plochy bydlení (B4) - ČOB
II	ÚR x	II - plochy smíšené obytné (B3) - SOB
III	ÚR x	III - plochy občanského vybavení (B2) - OV
IV	ÚR x	IV - plochy služby rekreace (B1) - NR
V	ÚR x	V - plochy zemědělské (S14) - SZZ
VI	ÚR x	VI - plochy rekreace (S9) - RS
VII	ÚR x	VII - plochy technické infrastruktury (T1) - TI
VIII	ÚR x	VIII - plochy smíšeného nezaostřeného území (S17) - Z
IX	ÚR x	IX - plochy veřejných prostranství - veřejná zelená (S7) - ZV
X	ÚR x	X - zelená soukromá - zahrady (S3,odst.4) - ZS

DRUHY POZEMKŮ

orná půda
zahrady
sady
louky, pastviny
lesy
pozemky vodních ploch a toků
zastavěné plochy a nádvoří
ostatní plochy

ZÁZNAM O ÚČINNOSTI		
Spolupráce orgánů, který poslal návrh územního plánu v územní řízení	Obec Obory	Průřezní územní plán
Zastupitelstvo obce OBORY	Obory č.p.88, 263 01 Dobříš	Obec Obory
Obory č.p.88, 263 01 Dobříš	Obec Obory	Obec Obory
Starosta obce Václav LINDAČEK	Starosta obce Václav LINDAČEK	Starosta obce Václav LINDAČEK
		Ing. Miroslav SLÁDEK
		kvůli oprávnění 49/UP/1 MČR

OBORY ÚZEMNÍ PLÁN		
ÚPLNÉ ZNĚNÍ PO VYDÁNÍ ZMĚNY č.1 ÚZEMNÍHO PLÁNU		
I.2. HLAVNÍ VÝKRES		
urbanistická koncepce a uspořádání krajiny, dopravní infrastruktura		
ZPRACOVATEL	MĚŘÍTKO	1 : 5 000
Ing.arch. Jitka ČECHOVÁ ČMÚ, 02 941 Beličkova 1937, 155 00 Praha 5 tel. +420 774 222 266 e-mail: e.chova@scoriam.cz květen 2020		