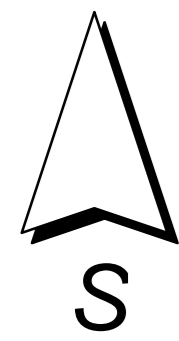
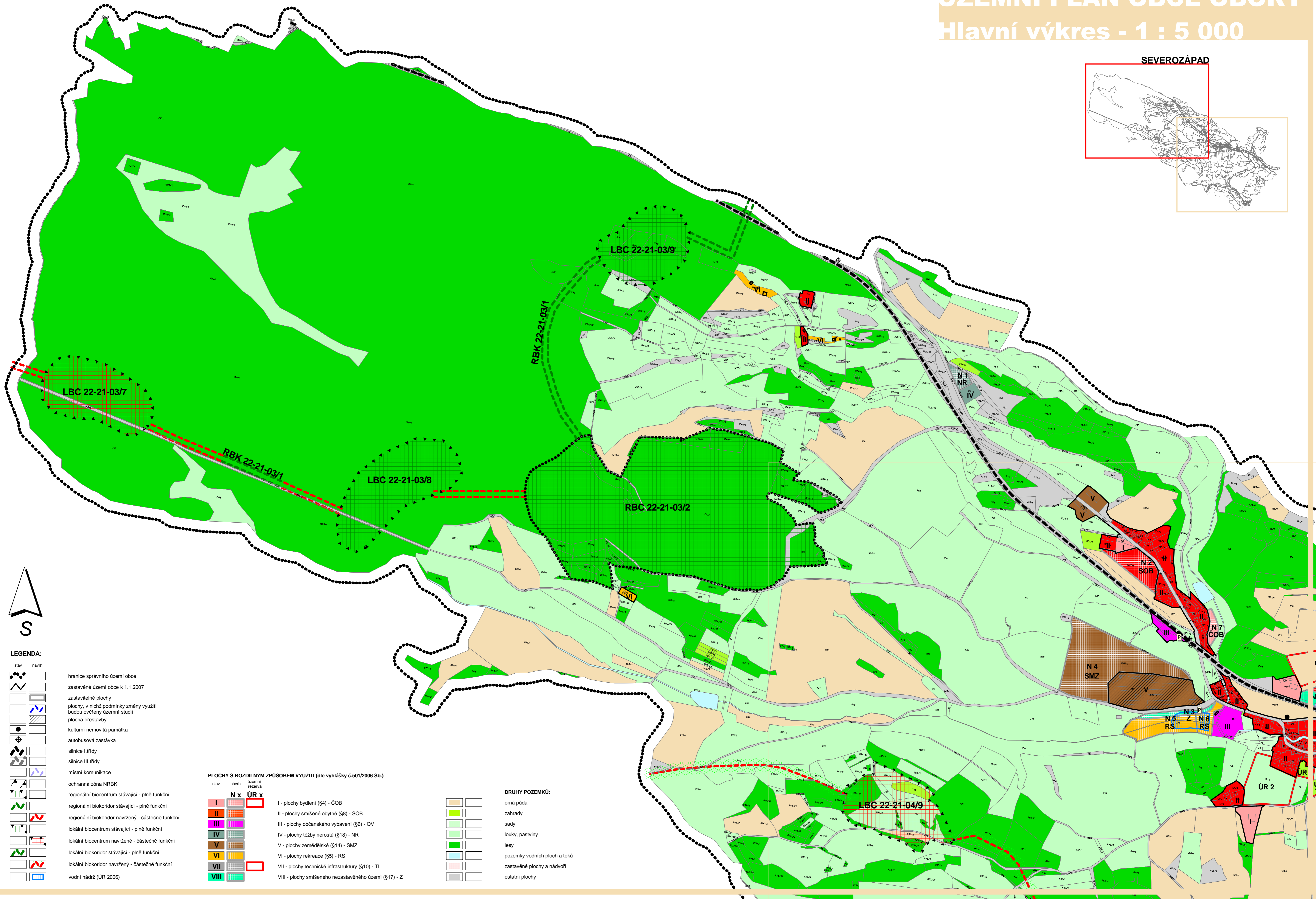
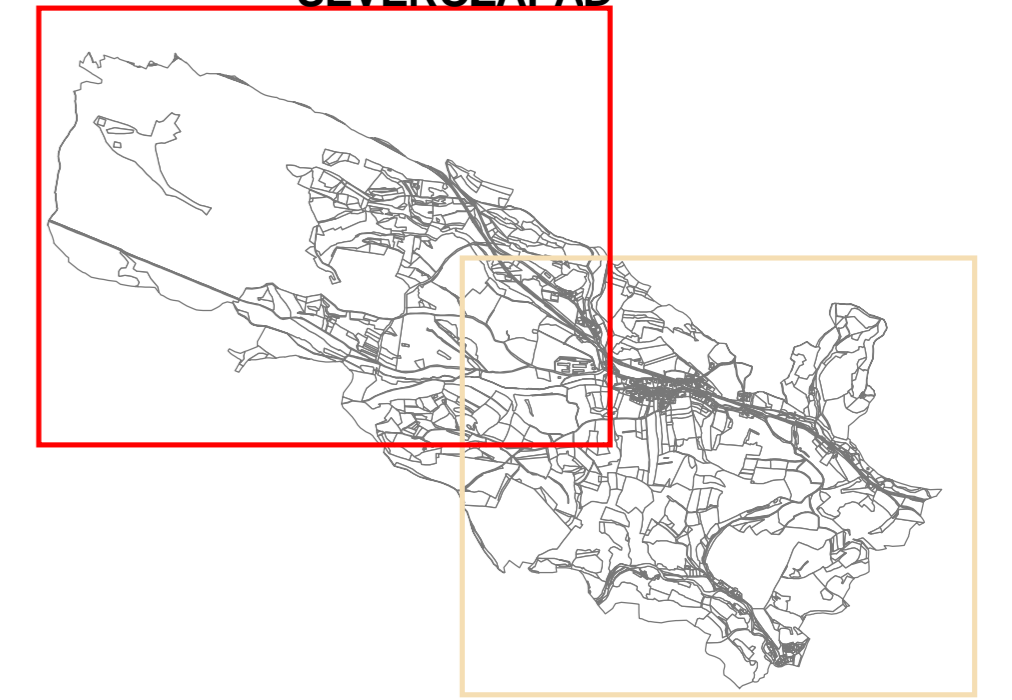


ÚZEMNÍ PLÁN OBCE OBORY

Hlavní výkres - 1 : 5 000

SEVEROZÁPAD



LEGENDA:

stav	návrh	popis
		hranice správního území obce
		zastavěné území obce k 1.1.2007
		zastavitelné plochy
		plochy, v nichž podmínky změny využití budou ověřeny územní studií
		plocha přestavby
		kulturní nemovitá památka
		autobusová zastávka
		silnice I.třídý
		silnice III.třídý
		místní komunikace
		ochranná zóna NRBK
		regionální biocentrum stávající - plně funkční
		regionální biokoridor stávající - plně funkční
		regionální biokoridor navrhovaný - částečně funkční
		lokální biocentrum stávající - plně funkční
		lokální biocentrum navrhované - částečně funkční
		lokální biokoridor stávající - plně funkční
		lokální biokoridor navrhovaný - částečně funkční
		vodní nádrž (ÚR 2006)

PLOCHY S ROZDILNÝM ZPŮSOBEM VYUŽITÍ (dle vyhlášky č.501/2006 Sb.)

stav	návrh	územní rezervy	popis
			I - plochy bydlení (§4) - ČOB
			II - plochy smíšené obytné (§8) - SOB
			III - plochy občanského vybavení (§6) - OV
			IV - plochy těžby nerostů (§18) - NR
			V - plochy zemědělské (§14) - SMZ
			VI - plochy rekreace (§5) - RS
			VII - plochy technické infrastruktury (§10) - TI
			VIII - plochy smíšené nezastavěného území (§17) - Z

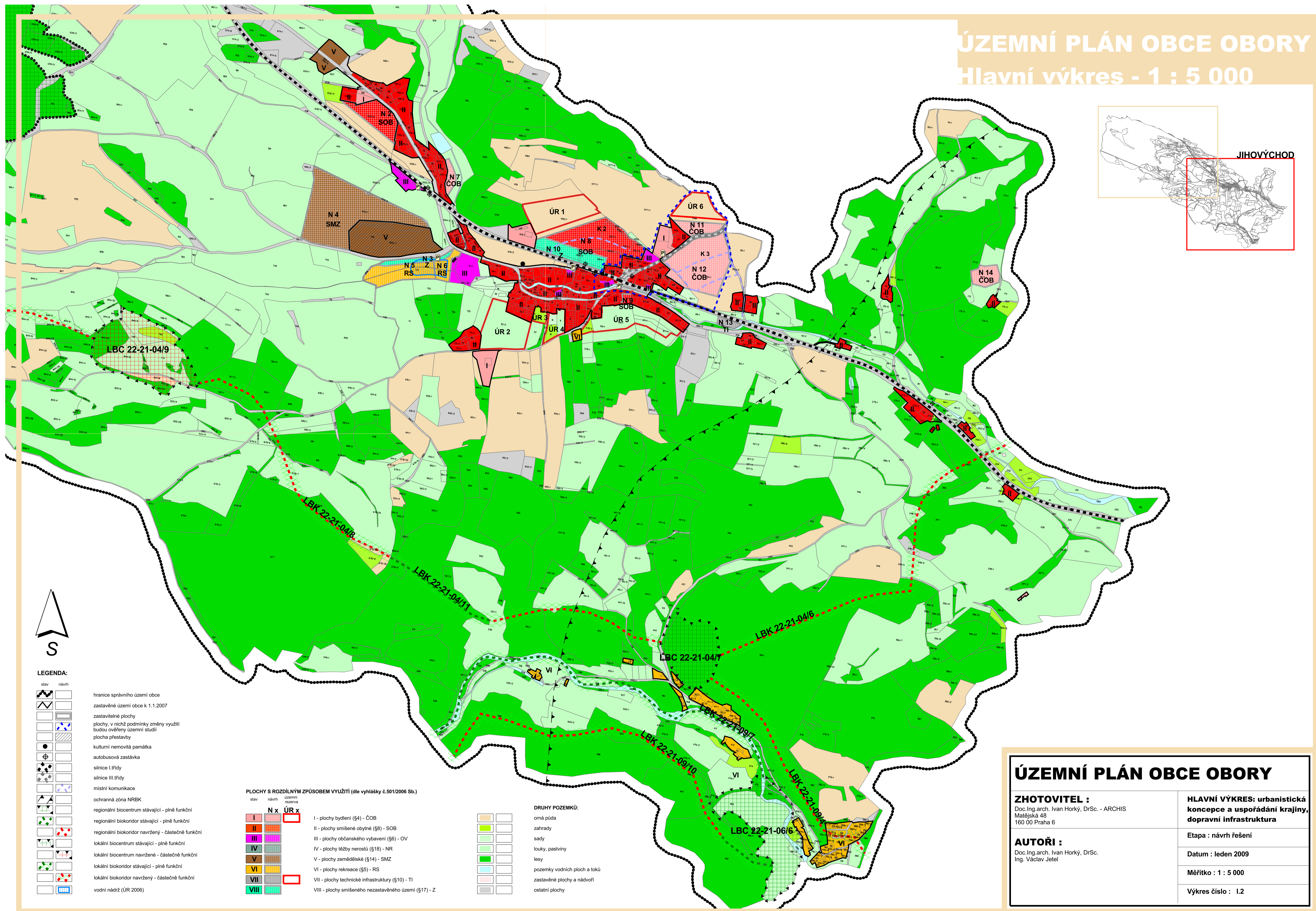
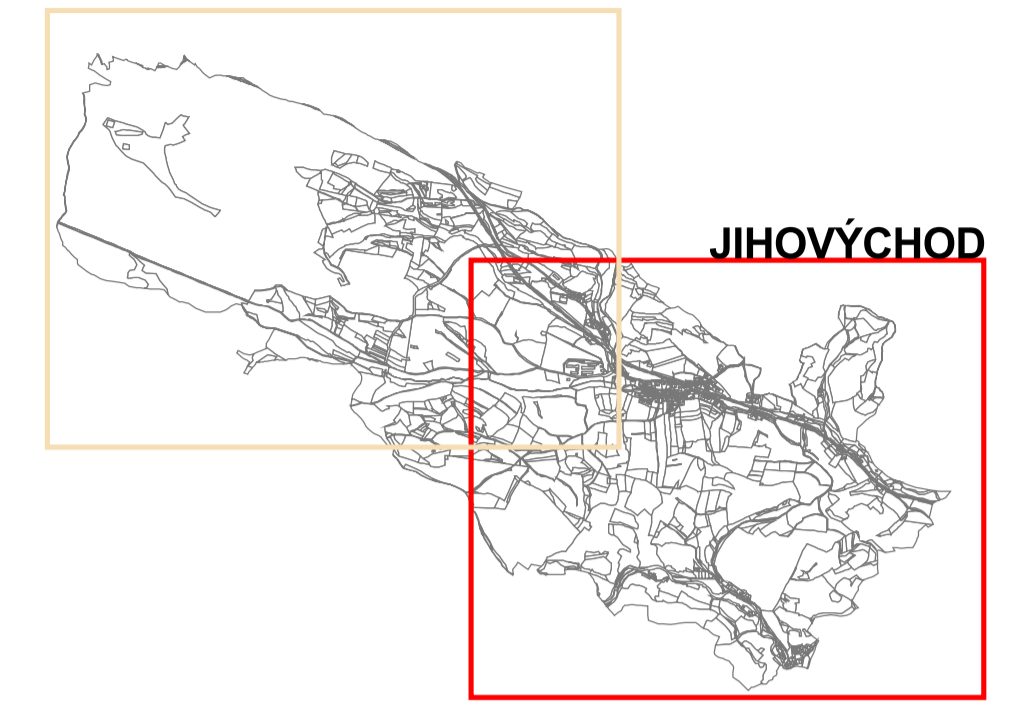
		orná půda
		zahrady
		sady
		louky, pastviny
		lesy
		pozemky vodních ploch a toků
		zastavěné plochy a nádvoří
		ostatní plochy

DRUHY POZEMKŮ:

		orná půda
		zahrady
		sady
		louky, pastviny
		lesy
		pozemky vodních ploch a toků
		zastavěné plochy a nádvoří
		ostatní plochy

ÚZEMNÍ PLÁN OBCE OBORY

Hlavní výkres - 1 : 5 000



LEGENDA:

	hranice správního území obce
	zastavěné území obce k 1.1.2007
	zastavitelné plochy
	plochy, v nichž podmínky změny využití budou ověřeny územní studií
	plocha přestavby
	kulturní nemovitá památka
	autobusová zastávka
	silnice I.třídy
	silnice III.třídy
	místní komunikace
	ochranná zóna NRBK
	regionální biocentrum stávající - plně funkční
	regionální biokoridor stávající - plně funkční
	regionální biokoridor navržený - částečně funkční
	lokální biocentrum stávající - plně funkční
	lokální biocentrum navržené - částečně funkční
	lokální biokoridor stávající - plně funkční
	lokální biokoridor navržený - částečně funkční
	vodní nádrž (ÚR 2006)

PLOCHY S ROZDÍLNÝM ZPŮSOBEM VYUŽITÍ (dle vyhlášky č.501/2006 Sb.)

stav	návrh	územní rezervy
I	N x	ÚR x
	I - plochy bydlení (§4) - ČOB	
	II - plochy smíšené obytné (§8) - SOB	
	III - plochy občanského vybavení (§6) - OV	
	IV - plochy těžby nerostů (§18) - NR	
	V - plochy zemědělské (§14) - SMZ	
	VI - plochy rekreace (§5) - RS	
	VII - plochy technické infrastruktury (§10) - TI	
	VIII - plochy smíšeného nezastavěného území (§17) - Z	

DRUHY POZEMKŮ:

	orná půda
	zahrady
	sady
	louky, pastviny
	lesy
	pozemky vodních ploch a toků
	zastavěné plochy a nádvoří
	ostatní plochy

ÚZEMNÍ PLÁN OBCE OBORY	
ZHOTOVITEL : Doc.Ing.arch. Ivan Horký, DrSc. - ARCHIS Matejská 48 160 00 Praha 6	HLAVNÍ VÝKRES: urbanistická koncepce a uspořádání krajiny, dopravní infrastruktura
AUTOŘI : Doc.Ing.arch. Ivan Horký, DrSc. Ing. Václav Jetel	Etapa : návrh řešení
	Datum : leden 2009
	Měřítko : 1 : 5 000
	Výkres číslo : 1.2